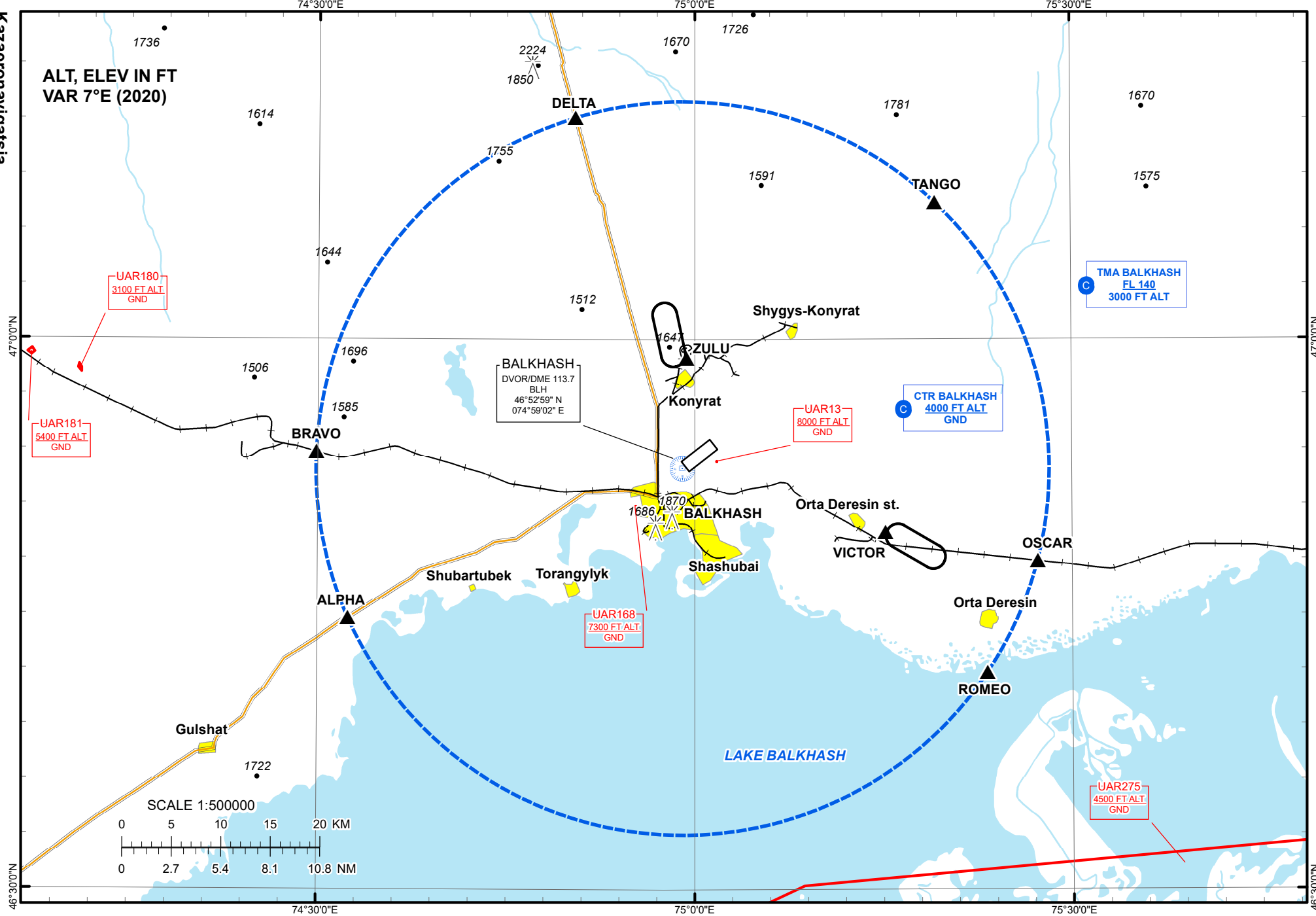


Change: New chart.

Kazaeronavigatsia



AIP
Kazakhstan
VISUAL CHART

WARNING: SPEED LIMIT RESTRICTED 300 km/h (162 kt)

UAAH
03 DEC 2020
BALKHASH

Порядок выполнения полетов по ПВП в диспетчерской зоне (CTR) Балхаш для ВС со скоростями 300 км/ч

1. Разрешение на вход в диспетчерскую зону аэродрома Балхаш, маршрут следования и высоту полета вылетающему и прибывающему ВС, место ожидания до получения ВС разрешения на вход в круг полетов назначает диспетчер ДП «Балхаш Вышка». Для регулирования полетов по ПВП ниже 3000 футов установлены контрольные точки входа/выхода из диспетчерской зоны по разведенным маршрутам. После пролета точки входа, если позволяет воздушная обстановка диспетчер ДП «Балхаш Вышка» дает разрешение на полет от точки входа по кратчайшему расстоянию до ближайшего разворота соответствующего круга полетов. Если воздушная обстановка требует ожидания диспетчер дает команду ожидать над точкой входа или следовать на точки зон ожидания ЗО: Конырад, Орта-Дересин. Высоту полета и стороны разворотов назначает диспетчер ДП «Балхаш Вышка». Выход из ТМА Балхаш воздушным судам, выполняющим полет по ПВП ниже высоты 3000 футов выполняется по кратчайшему расстоянию на соответствующую точку выхода. При следовании на соответствующие точки выхода исключать полеты над населенными пунктами. Точки также используются как контрольные ориентиры КО зон ожидания для входа в диспетчерскую зону ТМА Балхаш. Высоту и стороны разворотов назначает диспетчер ДП Балхаш Вышка». Высота полета назначается диспетчером ДП «Балхаш Вышка» без учета искусственных препятствий. Обход искусственных препятствий ЭВС осуществляет самостоятельно.

2. Вход/выход в диспетчерскую зону осуществляется через установленные контрольные точки:

№ п/п	Название контрольной точки. Привязка к визуальному ориентиру	Географические координаты	Примечание
1	TANGO	470731N 0751908E	036° 20.0 nm BLH DVOR/DME
2	OSCAR (северо-восточнее н.п. Орта-Дересин, визуальный ориентир ж/д дорога)	464757N 0752715E	098° 20.0 nm BLH DVOR/DME
3	ROMEO (южнее н.п. Орта-Дересин)	464152N 0752315E	117° 20.0 nm BLH DVOR/DME
4	ALPHA (направление на/от н.п. Гульшат, визуальный ориентир автомобильная дорога-трасса М-36)	464452N 0743225E	239° 20.0 nm BLH DVOR/DME
5	BRAVO (направление на/от ж.д. разъезд Кокдомбак, визуальный ориентир ж/д дорога)	465354N 0742953E	266° 20.0 nm BLH DVOR/DME
6	DELTA (направление на/от гора Бектау-Ата, визуальный ориентир автомобильная дорога-трасса М-36)	471206N 0745028E	336° 20.0 nm BLH DVOR/DME

3. В границах диспетчерской зоны установлены зоны ожидания

№ п/п	Название контрольной точки. Привязка к визуальному ориентиру	Географические координаты	Примечание
1	ZULU (северная окраина н.п. Конырат)	465859N 0745921E	355° 6.0 nm BLH DVOR/DME
2	VICTOR (восточнее н.п. станция Орта-Дересин)	464932N 0751509E	100° 11.6 nm BLH DVOR/DME

4. Транзитные полеты по ПВП через диспетчерскую зону Балхаш

Полеты транзитом через диспетчерскую зону осуществляются в по маршруту DELTA – BALKHASH – ROMEO при следовании на АЛМАТЫ и ROMEO – BALKHASH – DELTA при следовании на КАРАГАНДУ, НУР-СУЛТАН.

Вход/выход в диспетчерскую зону осуществляется через соответствующие точки входа/выхода. Пересечение створа ИВПП, пролет над ИВПП осуществляется только по разрешению диспетчера ДПВ.

5. Прочее

В зависимости от воздушной и метеорологической обстановки диспетчер ДПВ при необходимости использует другие визуальные ориентиры для прилета, вылета, пролета и ожидания ВС.