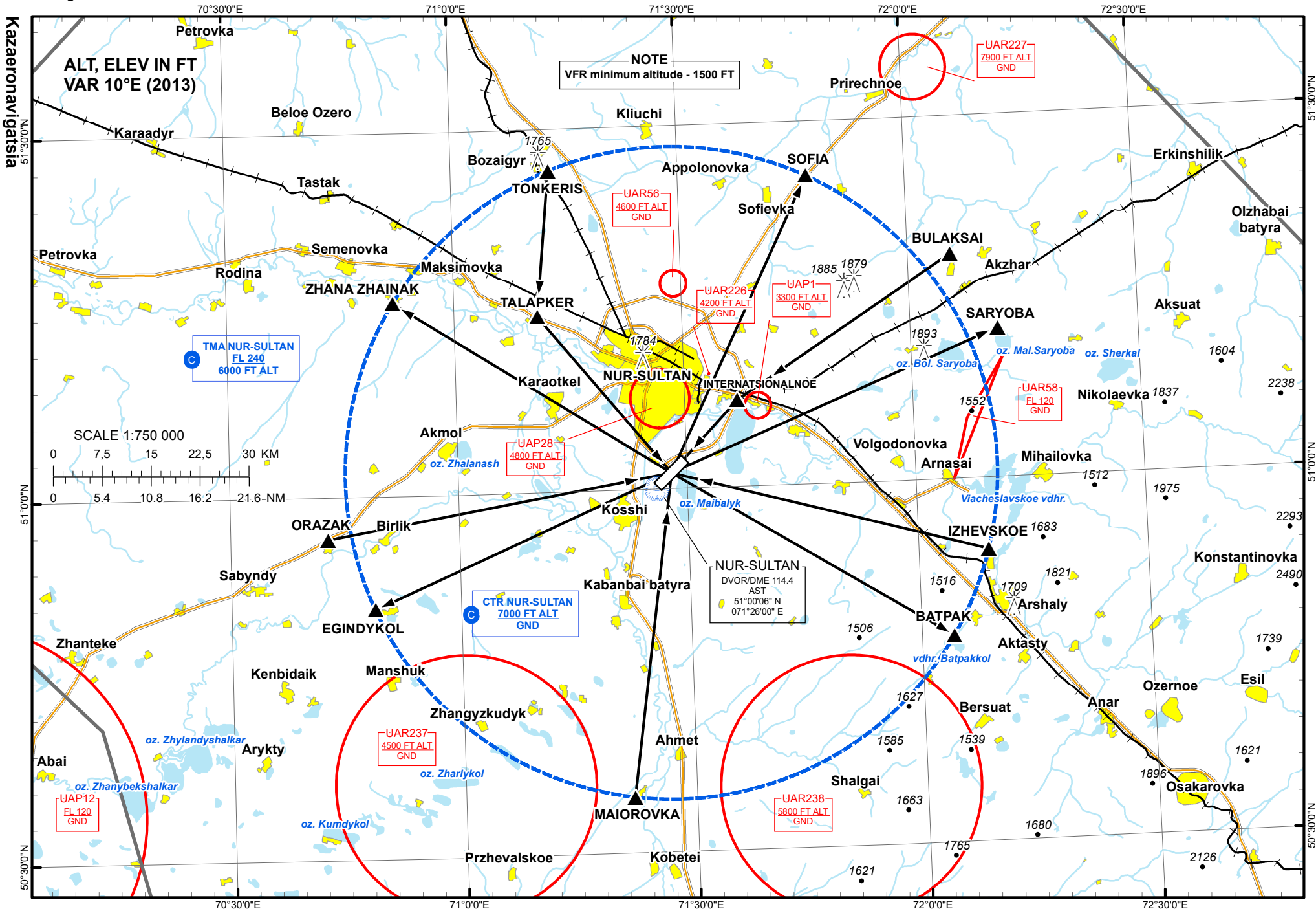


**ALT, ELEV IN FT
VAR 10°E (2013)**



WARNING: SPEED LIMIT RESTRICTED 300 km/h (162 kt)

UACC
03 DEC 2020
NUR-SULTAN

Порядок выполнения полетов по ПВП в диспетчерской зоне (CTR) Нур-Султан для ВС со скоростями полета 300км/ч и менее.

1. Все полеты по ПВП в границах диспетчерской зоны (за исключением ATZ «Жоламан») выполняются на абсолютной высоте не менее 1700 футов, если диспетчером ДП «Круг» не предписано иное.

Абсолютные высоты полетов назначаются диспетчером ДП «Круг» без учета искусственных препятствий. Обход искусственных препятствий экипажами ВС осуществляется самостоятельно.

В границах диспетчерской зоны исключать полеты над населенными пунктами, запретными зонами, зонами ограничений и опасными зонами.

Для полетов по ПВП ВС категории «А» и вертолетов на аэродроме Нур-Султан установлен круг полетов (левый/правый), на абсолютной высоте 2000 футов.

Используемый круг полетов определяет и сообщает экипажу ВС диспетчер ДП «Круг». Вход в круг полетов, пересечение створа ИВПП производится только с разрешения диспетчера ДП «Круг».

2. Вход/Выход в диспетчерскую зону осуществляется через установленные контрольные точки:

№ п.п.	Название контрольной точки, привязка к визуальному ориентиру	Географические координаты	Примечание
1	SOFIA (северо-восточнее н.п. Софиевка, визуальный ориентир – автодорога Р-4)	512532N 0714659E	Выход, 018° 28.7 nm AST DVOR/DME
2	BULAKSAI (северная окраина н.п. Булаксай)	511836N 0720537E	Вход, 057° 31.2 nm AST DVOR/DME
3	SARYOVA (северный берег озера Мал. Сарыоба)	511222N 0721129E	Выход, 057° 31.2 nm AST DVOR/DME
4	IZHEVSKOE (северная окраина н.п. Ижевское)	505408N 0720907E	Вход, 092° 27.9 nm AST DVOR/DME
5	БАТРАК (северный берег вдхр. Батпакколь)	504705N 0720409E	Выход, 108° 27.4 nm AST DVOR/DME
6	МАЙОРОВКА (юго-западная окраина н.п. Майоровка)	503439N 0712154E	Вход, 176° 25.6 nm AST DVOR/DME
7	EGINDYKOL (западная окраина н.п. Егиндыколь)	505043N 0704845E	Выход, 239° 25.4 nm AST DVOR/DME
8	ОРАЗАК (северная окраина н.п. Оразак)	505634N 0704245E	Вход, 253° 27.6 nm AST DVOR/DME

9	ZHANA ZHAINAK (южная окраина н.п. Жана Жайнак)	511600N 0705158E	Выход, 297° 26.7 nm AST DVOR/DME
10	TONKERIS (восточная окраина н.п. Тонкерис)	512637N 0711255E	Вход, 333° 27.8 nm AST DVOR/DME
11	INTERNATSIONALNOE (юго-восточная окраина н.п. Интернациональное)	510712N 0713654E	034° 9.9 nm AST DVOR/DME
12	TALAPKER (восточная окраина н.п. Талапкер)	511435N 0711057E	317° 17.3 nm AST DVOR/DME

3. В границах диспетчерской зоны установлены зоны ожидания:

№ п.п.	Наименование зоны ожидания, привязка к визуальному ориентиру	Географические координаты	Примечание
1	МАЙБАЛЫК (южный берег озера Майбалык)	505659N 0713015E	163° 5.3 nm AST DVOR/DME, Круг и абс. высота полета по указанию диспетчера ДП «Круг»
2	ИППОДРОМ	510435N 0712226E	311° 5.5 nm AST DVOR/DME, Круг и абс. высота полета по указанию диспетчера ДП «Круг»

4. Транзитные полеты по ПВП через диспетчерскую зону Нур-Султан:
В целях исключения ожидания ВС перед пересечением створа ВПП из-за воздушной обстановки необходимо осуществлять пролет створа ВПП на удалении более 10 м.м. от КТА с обеспечением установленных интервалов вертикального и горизонтального эшелонирования с другими ВС, выполняющими процедуру захода на посадку на аэродром Нур-Султан или вылет с аэродрома. Следует исключить полет ВС над населенными пунктами.

5. В зависимости от воздушной или метеорологической обстановки диспетчер ДП «Круг» при необходимости использует другие визуальные ориентиры для прилета, вылета, пролета и ожидания ВС.