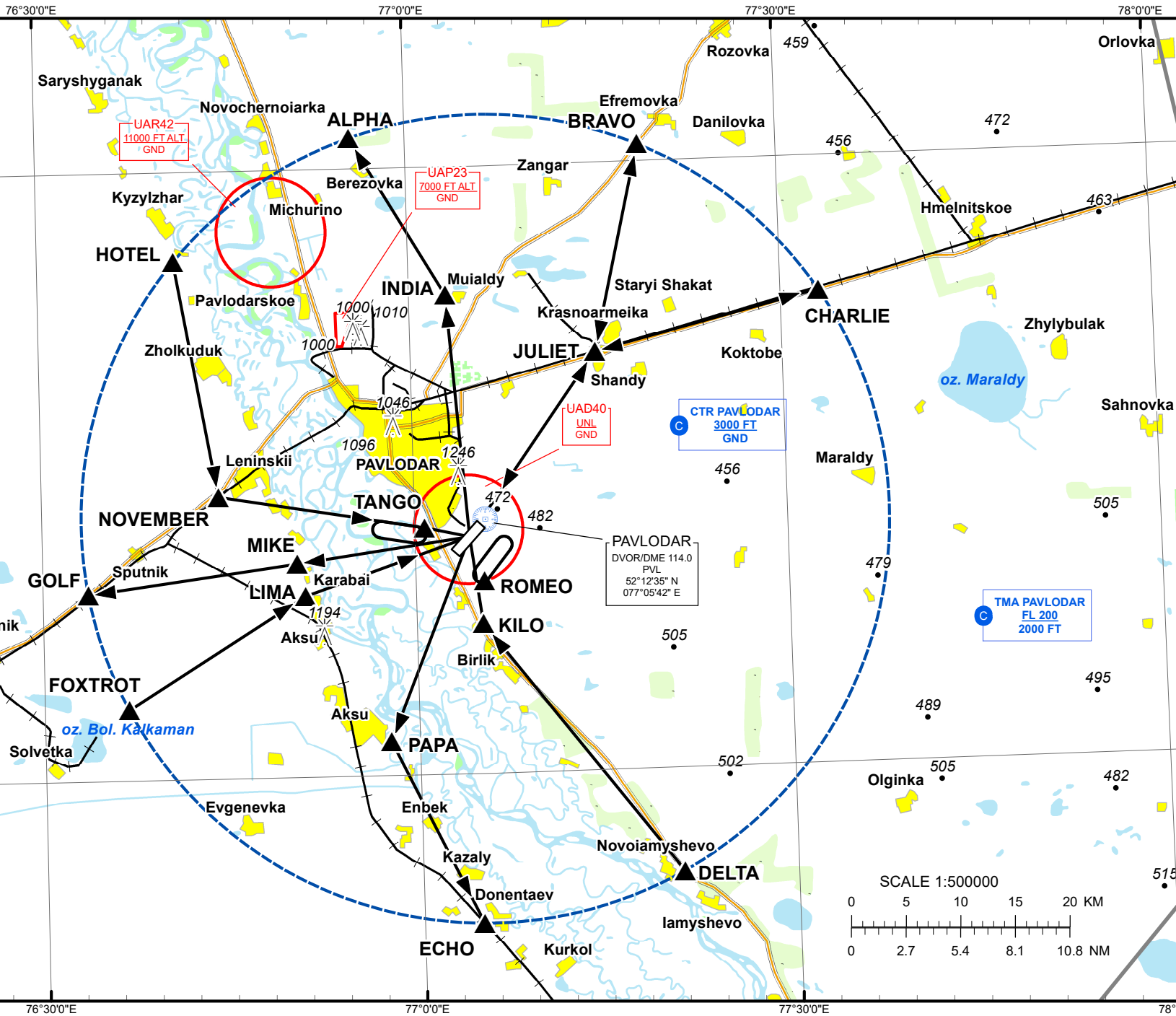


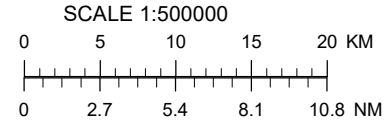
Change: New chart.

Kazaeronavigatsia

52°00'N



ALT, ELEV IN FT  
VAR 9°E (2013)



AIP  
Kazakhstan  
VISUAL CHART

WARNING: SPEED LIMIT RESTRICTED 300 km/h (162 kt)

PAVLODAR  
03 DEC 2020  
UASP

## Порядок выполнения полётов по ПВП со скоростями 300 км в час и менее в СТР аэродрома Павлодар

1. Все полеты ВС категории А и вертолетов по ПВП в границах диспетчерской зоны (СТР) выполняются на абсолютной высоте не более 1400 футов (при наличии заходящих на посадку ВС), если диспетчером ДПВ не прописано иное.

Высоты полетов назначаются диспетчером ДП «Вышка» без учета искусственных препятствий. Обход искусственных препятствий ЭВС осуществляется самостоятельно.

В границах диспетчерской зоны исключать полеты над населенными пунктами.

Для полетов по ПВП ВС категории А и вертолетов на аэродроме Павлодар установлен круг полетов (левый/правый), на абсолютной высоте **900** футов.

После пролета точки входа в диспетчерскую зону, если позволяет воздушная обстановка, диспетчер выдает разрешение на пролет от точки входа в СТР к ближайшему развороту круга полетов. Используемый круг полетов определяет и сообщает экипажу ВС диспетчер ДП «Вышка». Вход в круг полетов, пересечение створа ИВПП производится только с разрешения диспетчера ДП «Вышка».

Если воздушная обстановка требует выполнения ожидания, диспетчер дает указание ЭВС следовать на точку ожидания установленную в диспетчерской зоне.

2. Вход/Выход в диспетчерскую зону осуществляется через установленные контрольные точки:

№ п.п.	Название контрольной точки, привязка к визуальному ориентиру	Географические координаты	Примечание
1	ALPHA (севернее н.п. Березовка)	523133N 0765528E	Выход, 333° 20.0 nm PVL DVOR/DME
2	BRAVO (юго-западнее н.п. Ефремовка, (визуальный ориентир автомобильная дорога-трасса А-17)	523053N 0771848E	Вход/выход, 015° 20.0 nm PVL DVOR/DME
3	CHARLIE (визуальный ориентир автомобильная дорога-трасса А-18, ж/д дорога)	522325N 0773305E	Вход/выход, 048° 20.0 nm PVL DVOR/DME
4	DELTA (юго-восточная окраина н.п. Новоямышево, визуальный ориентир автомобильная дорога-трасса М-38)	515456N 0772051E	Вход, 143° 20.0 nm PVL DVOR/DME
5	ECHO (западная окраина н.п. Донентаев)	515237N 0770445E	Выход, 173° 20.0 nm PVL DVOR/DME
6	FOXTROT (северо-восточнее озера Большой Калкаман)	520333N 0763645E	Выход, 234° 20.0 nm PVL DVOR/DME
7	GOLF (визуальный ориентир автомобильная дорога-трасса А-17, ж/д дорога)	520916N 0763339E	Вход, 252° 20.0 nm PVL DVOR/DME

8	HOTEL (южнее н.п. Кызылжар)	522538N 0764101E	Вход, 302° 20.0 nm PVL DVOR/DME
9	INDIA (западная окраина н.п. Муялды )	522341N 0770258E	Выход, 342° 11.2 nm PVL DVOR/DME
10	JULIET (северная окраина н.п. Шанды)	522043N 0771455E	Вход/выход, 026° 9.9 nm PVL DVOR/DME
11	KILO (северная окраина н.п. Бирлик)	520726N 0770518E	Вход, 174° 5.2 nm PVL DVOR/DME
12	PAPA (юго-восточная окраина н.п. Аксу)	520144N 0765742E	Выход, 195° 11.9 nm PVL DVOR/DME
13	LIMA (северная окраина н.п. Аксу)	520859N 0765105E	Выход, 239° 9.7 nm PVL DVOR/DME
14	MIKE (северо-западная окраина н.п. Карабай)	521036N 0765029E	Вход, 249° 9.6 nm PVL DVOR/DME
15	NOVEMBER (западная окраина н.п. Ленинский)	521359N 0764416E	Вход, 267° 13.3 nm PVL DVOR/DME

3. В границах диспетчерской зоны установлены зоны ожидания:

№ п.п.	Наименование зоны ожидания, привязка к визуальному ориентиру	Географические координаты	Примечание
1	TANGO (севернее н.п. Кенжеколь)	521214N 0770046E	254° 3.1 nm PVL DVOR/DME Круг и абс. высота полета по указанию диспетчера ДП «Вышка»
2	TANGO (севернее н.п. Кенжеколь)	521214N 0770046E	254° 3.1 nm PVL DVOR/DME Круг и абс. высота полета по указанию диспетчера ДП «Вышка»

4. Транзитные полеты по ПВП через диспетчерскую зону Павлодар.

5. В зависимости от воздушной или метеорологической обстановки диспетчер ДП «Вышка» при необходимости использует другие визуальные ориентиры для прилета, вылета, пролета и ожидания ВС.