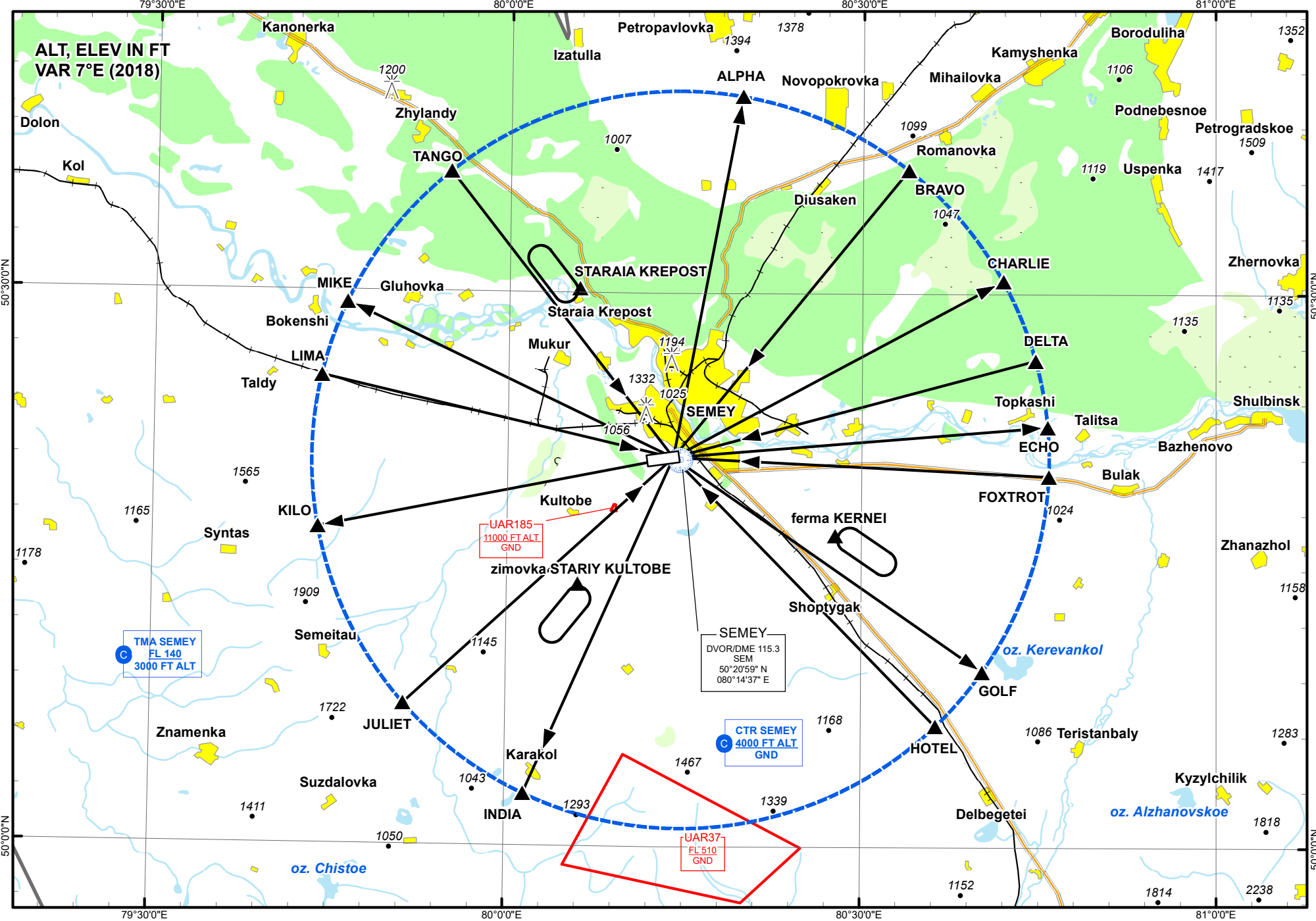


Change: New chart.

Kazaeronavigatsia



AIP  
Kazakhstan  
VISUAL CHART

WARNING: SPEED LIMIT RESTRICTED 300 km/h (162 kt)

UASS  
03 DEC 2020  
SEMEY

**Порядок выполнения полетов по ПВП в диспетчерской зоне (CTR) Семей для ВС со скоростями полета 300км/ч и менее.**

1. Все полеты по ПВП в границах диспетчерской зоны) выполняются на абсолютной высоте не менее 3000 футов, если диспетчером ДП «Семей Вышка» не предписано иное.

Абсолютные высоты полетов назначаются диспетчером ДП «Семей Вышка» без учета искусственных препятствий. Обход искусственных препятствий экипажами ВС осуществляется самостоятельно.

В границах диспетчерской зоны исключать полеты над населенными пунктами.

Для полетов по ПВП ВС категории А и вертолетов на аэродроме Семей установлен круг полетов (левый/правый), на абсолютной высоте 3000 футов. Используемый круг полетов определяет и сообщает экипажу ВС диспетчер ДП «Вышка». Вход в круг полетов, пересечение створа ИВПП производится только с разрешения диспетчера ДП «Семей Вышка».

2. Вход/Выход в диспетчерскую зону осуществляется через установленные контрольные точки:

№ п.п	Название контрольной точки, привязка к визуальному ориентиру	Географические координаты	Примечание
1	ALPHA	504042N 0801943E	002° 20.0 nm SEM DVOR/DME
2	BRAVO	503645N 0803352E	031° 20.0 nm SEM DVOR/DME
3	CHARLIE	503046N 0804157E	053° 20.0 nm SEM DVOR/DME
4	DELTA	502627N 0804442E	067° 20.0 nm SEM DVOR/DME
5	ECHO (восточнее н.п. Топкаши)	502251N 0804545E	077° 20.0 nm SEM DVOR/DME
6	FOXTROT (визуальный ориентир – автодорога Р-24)	502010N 0804551E	085° 20.0 nm SEM DVOR/DME
7	GOLF (юго-западнее озера Кереванколь)	500934N 0804015E	117° 20.0 nm SEM DVOR/DME
8	HOTEL (визуальный ориентир – западнее железной дороги, автодороги М-38)	500637N 0803618E	129° 20.0 nm SEM DVOR/DME
9	INDIA (южнее н.п. Караколь)	500250N 0800134E	198° 20.0 nm SEM DVOR/DME
10	JULIET	500740N 0795124E	221° 20.0 nm SEM DVOR/DME
11	KILO	501711N 0794359E	252° 20.0 nm SEM DVOR/DME
12	LIMA (визуальный ориентир – железная дорога)	502525N 0794410E	276° 20.0 nm SEM DVOR/DME
13	MIKE (восточнее н.п. Бокенши)	502924N 0794616E	288° 20.0 nm SEM DVOR/DME

14	TANGO (юго-восточнее н.п. Жыланды)	503632N 0795457E	314° 20.0 nm SEM DVOR/DME
----	---------------------------------------	---------------------	------------------------------

3. В границах диспетчерской зоны установлены зоны ожидания:

№ п.п	Наименование зоны ожидания, привязка к визуальному ориентиру	Географические координаты	Примечание
1	STARAIА KREPOST (северная окраина н.п. Старая Крепость)	503013N 0800558E	322° 10.8 nm SEM VOR/DME
2	Ferma KERNEI	501655N 0802746E	109° 9.4 nm SEM DVOR/DME
3	Zimovka STARIIY KULTOBE	501414N 0800601E	212° 8.7 nm SEM DVOR/DME

3. Транзитные полеты по ПВП через диспетчерскую зону Семей

4. В зависимости от воздушной или метеорологической обстановки диспетчер ДП «Семей Вышка» при необходимости использует другие визуальные ориентиры для прилета, вылета, пролета и ожидания ВС.