

Change: New chart.

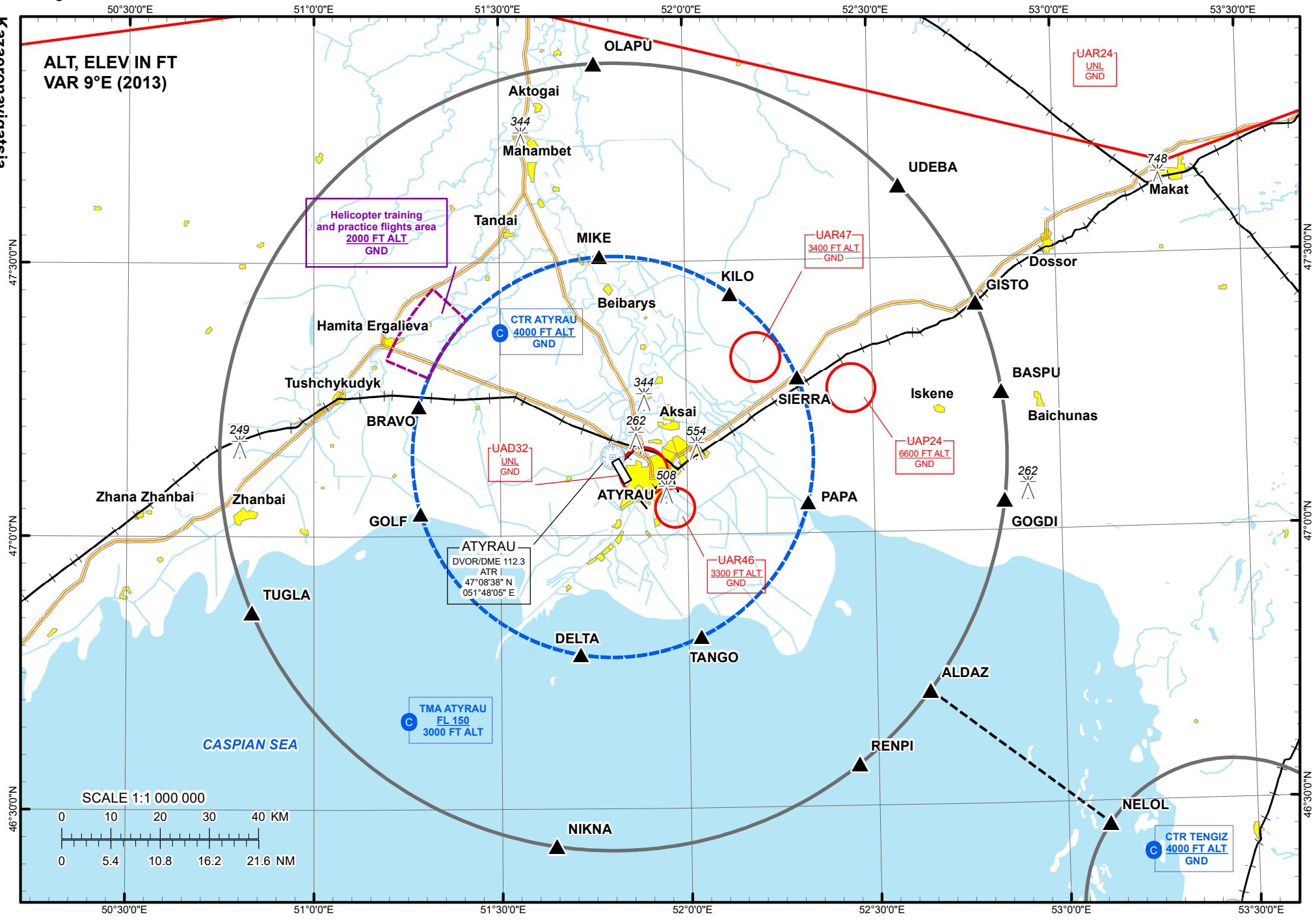
ALT, ELEV IN FT
VAR 9°E (2013)

Kazaeronavigatsia

AIP
Kazakhstan
VISUAL CHART

WARNING: SPEED LIMIT RESTRICTED 300 km/h (162 kt)

UATG
03 DEC 2020
ATYRAU



Порядок выполнения полетов по ПВП в диспетчерской зоне (CTR) Атырау для ВС со скоростями полета 300 км/ч и менее.

1. Все полеты по ПВП в границах диспетчерской зоны выполняются на абсолютной высоте не более 3000 футов, если диспетчером ДП «Вышка» не предписано иное или истинной, если это предусмотрено видом авиационных работ и при условии обеспечения эшелонирования с ВС выполняющими полеты по ППП, в противном случае для обеспечения вертикального эшелонирования (если не соблюдается горизонтальное), ВС выполняющему полет по ПВП назначается минимальная абсолютная высота для полетов по ПВП.

Разрешение на вход в диспетчерскую зону аэродрома, маршрут следования и высоту полета вылетающему и прибывающему ВС, место ожидания до получения ВС разрешения на вход в круг полетов, назначает диспетчер ДП «Вышка».

Для полетов по ПВП ВС категории А и вертолетов на аэродроме Атырау установлен круг полетов (левый/правый): ВПП 32 - левый круг ВПП 14 - правый круг Высота полета по кругу назначается диспетчером ДП «Вышка». Используемый круг полетов определяет и сообщает экипажу ВС диспетчер ДП «Вышка». Вход в круг полетов, пересечение створа ИВПП производится только с разрешения диспетчера ДП «Вышка».

Высоты полетов назначаются диспетчером ДП «Вышка» без учета искусственных препятствий. Обход искусственных препятствий экипажами ВС осуществляется самостоятельно.

В границах диспетчерской зоны исключать полеты над населенными пунктами, запретными, опасными и зонами ограничения полетов.

2. Вход/Выход в диспетчерскую зону осуществляется через установленные контрольные точки:

№ п.п.	Название контрольной точки, привязка к визуальному ориентиру.	Географические координаты	Примечание
1.	MIKE	473036N 0514611E	Вход/выход, 348°22 NM ATR DVOR/DME Махамбет (МАНАМ), Индерборский (INDER), Орал (UARR).
2.	KILO	472621N 0520715E	Вход/выход, 028°22 NM ATR DVOR/DME Карабау (KORAB), Миялы (MIALA)
3.	SIERRA	471708N 0521751E	Вход/выход, 058°22 NM ATR DVOR/DME Мака́т (МАКАТ), Сагиз (SAGIZ), Актобе (UATT).
4.	PAPA	470324N 0521922E	Вход/выход, 095°22 NM ATR DVOR/DME Тенгиз (UATZ), Прорва (PROBA) по береговой черте
5.	TANGO	464848N 0520158E	Вход/выход, 146°22 NM ATR DVOR/DME Тенгиз(UATZ), Прорва (PROBA),

			Шельф Каспийского моря МБУ.
6.	DELTA	464657N 0514240E	Вход/выход, 181°22 NM ATR DVOR/DME Шельф Каспийского моря МБУ.
7.	GOLF	470231N 0511709E	Вход/выход, 245°22 NM ATR DVOR/DME Жамбай (ZAMBA), Курмангазы (GANKI), Котьяевка (BETKO)
8.	BRAVO	471414N 0511653E	Вход/выход, 276°22 NM ATR DVOR/DME Балкудук (BALKU), Суйиндик (SINIK), Уштаган (UTAGA), Мынтобе (MINTO), Азгир (AZGIR).

Примечание: Контрольные точки также используются как контрольные ориентиры зон ожидания для входа в диспетчерскую зону (CTR Атырау) Высоту и сторону разворотов назначает диспетчер ДПВ Атырау.

3. В границах диспетчерской зоны установлены зоны ожидания:

№ п.п.	Наименование зоны ожидания, привязка к визуальному ориентиру	Географические координаты	Примечание
1	AGMEN	471351N 0513427E	291° 10.6 nm ATR DVOR/DME С внешней стороны схемы захода на посадку по ППП. Сторона разворотов и высота полета по указанию диспетчера ДП «Вышка»
2.	BUDUL	471916N 0514811E	352° 10.6 nm ATR DVOR/DME С внешней стороны схемы захода на посадку по ППП. Сторона разворотов и высота полета по указанию диспетчера ДП «Вышка»
3.	DOLEP	470046N 0520351E	117° 13.3 nm ATR DVOR/DME С внешней стороны схемы захода на посадку по ППП. Сторона разворотов и высота полета по указанию диспетчера ДП «Вышка»
4.	AKIBU	465521N 0515012E	165° 13.3 nm ATR DVOR/DME С внешней стороны схемы захода на посадку по ППП. Сторона разворотов и высота полета по указанию диспетчера ДП «Вышка»

4. Транзитные полеты по ПВП через диспетчерскую зону Атырау

При транзитных полетах вход/выход в/из диспетчерской зоны Атырау осуществляется через установленные контрольные точки. Разрешение на вход в диспетчерскую зону аэродрома, маршрут следования и высоту полета, вход в круг и порядок пересечения створа ИВПП транзитному ВС, назначает диспетчер ДП «Вышка».

5. В зависимости от воздушной или метеорологической обстановки диспетчер ДП «Вышка» при необходимости может использовать другие визуальные ориентиры для прилета, вылета, пролета и ожидания ВС.

Порядок выполнения полетов на аэродром Тенгиз

Полеты на Тенгиз на высотах выше 3000 футов AMSL выполняются по ППП (ПВП). Выход/вход из/в ТМА Атырау производится через геоточку **ALDAZ** 464232N 0523825E (R118.3° / D43.2 nm) согласно SID и STAR опубликованным в AIP РК разделе UATG AD, или по маршрутам задаваемым диспетчером Атырау-Вышка. Полет выполняется по неконтролируемому маршруту **ALDAZ** (464232N 0523825E) – **NELOL** (462733N 0530638E).